



Certifié Fournisseur officiel de
Sa Majesté le Roi d'Espagne II
en matière d'équipements de réfrigération
commerciaux Foster Refrigerator, King's Lynn

Demand more - Choose Foster

Pour plus d'informations
contactez-nous aux adresses
suivantes :

France

FOSTER REFRIGERATOR SAS
Parc d'Activités des Bellevues
Rue du Gros Murger
BP 20246 Eragny sur Oise
95615 Cergy Pontoise Cedex

Tél : +33 1 34 30 22 22
Fax : +33 1 30 37 68 74
E-mail : info@foster-fr.com

www.fosterfrance.com

Siege social Grande-Bretagne

FOSTER REFRIGERATOR
Oldmedow Road
King's Lynn
NORFOLK
PE30 4JU

Tél : +44 (0) 843 216 8800
Fax : +44 (0)843 216 4700
E-mail : sales@foster-uk.com

Renseignements exports :
Tél : +44 (0) 1553 780 500
Fax : +44 (0) 1553 768 409
Email : export@foster-uk.com

www.fosterrefrigerator.co.uk

Allemagne

FOSTER REFRIGERATOR
Une filiale d'ITW Ltd
Burdastr. 6
D-77746 Schutterwald
Allemagne

Tél. : +49 781 99 07 84-0
Fax : +49 781 99 07 84-4
E-mail : info@foster-de.com

www.fosterrefrigerator.de



ISO 9001



ISO 14001





Armoires EcoPro G2

Génération innovation

Demand more – Choose Foster

Nouvelle génération de réfrigérateurs

Avec le lancement de la gamme EcoPro G2, Foster révolutionne le froid professionnel...

Chez Foster, nous comprenons que notre réussite est fondée sur un travail sérieux et sur la satisfaction de nos clients. La réputation et la rentabilité sont les fruits de beaucoup d'efforts, et les professionnels de la restauration ne peuvent transiger sur la qualité, l'efficacité et le service : il s'agit du cœur de votre entreprise.

Une armoire réfrigérée offre bien plus que du stockage alimentaire. Elle détermine non seulement la qualité et la durée de vie de vos denrées mais elle améliore également l'efficacité au sein même de votre cuisine et par conséquent votre rentabilité.

“Ne vous contentez pas d'acheter un simple frigo, faites en sorte que votre achat constitue un bénéfice tangible pour votre activité. ”

ECO PRO
G2



EP 700H
Armoire réfrigérée



ion professionnelle

La nouvelle gamme EcoPro G2

Conçue dès le départ pour proposer plus de 50 innovations, la gamme EcoPro G2 déborde de nouveautés en termes de design, de qualités, de fiabilité, d'efficacité et de performances :

- > Une épaisseur d'isolation accrue (70 mm au lieu de 60 mm), pour un rendement thermique avancé, et un volume utile parmi les plus importants du marché permettent de maximiser votre investissement.
- > Nouveau tableau de commande tactile style « smartphone », doté d'un écran unique qui affiche très clairement la température, alliant sophistication et fonctionnalité.
- > Nouvelle porte ergonomique avec sa poignée prévue pour faciliter l'ouverture et le nettoyage.
- > Conçue à l'aide d'une technique de pointe: la simulation numérique « Fluid Food-Fresh Dynamics », le nouveau système de distribution d'air avancé : Circulair II, optimise le bon fonctionnement de l'armoire même lorsque les clayettes sont chargées au maximum.
- > Nouveau système de réfrigération conçu pour offrir la technologie la plus avancée tout en étant efficace sur le plan énergétique.
- > Le nouveau système de ventilation « Airlines » refroidit le compresseur, réduisant ainsi de 15% le temps de fonctionnement.
- > Un aménagement intérieur entièrement repensé assure une plus grande stabilité avec moins de composants.
- > Une nouvelle esthétique, moderne et élégante, allie forme et fonctionnalité pour vous offrir un beau produit facile à utiliser.
- > Un nouveau système de commande intelligent « Fuzzy Logic II » doté d'un « e-mode » qui permet de réduire la consommation d'énergie.
- > Un nouvel isolant thermique et un cordon chauffant de porte utilisant le gaz chaud apportent à la fois une meilleure efficacité, une diminution des pertes de froid, ainsi qu'une réduction de la condensation.
- > Entièrement réélaborée, la contre-porte encastrée constitue une barrière mécanique pour protéger les fuites de froid à travers les joints de portes.
- > Et plus encore...



EP 700H
Armoire réfrigérée

Génération innovation

La gamme EcoPro G2 est le fruit de notre engagement en matière d'innovation

Performance, qualité et fiabilité



Une gamme de produits créée pour répondre aux besoins des environnements les plus rigoureux et aux attentes les plus exigeantes qui soient

Contenter vos clients est essentiel, et nous pouvons vous aider à leur offrir la plus grande satisfaction qu'ils puissent espérer. Une armoire se doit de préserver les qualités organoleptiques de vos produits : les aliments frais et savoureux sont à l'origine d'une cuisine d'exception. Assurez-vous d'accorder le meilleur traitement possible à vos denrées, utilisez une armoire réfrigérée Foster EcoPro G2.

Principales caractéristiques en matière de performance, de qualité et de fiabilité :

- > Conception assistée par simulation numérique « Fluid Food-Fresh Dynamics », pour une meilleure distribution de l'air. Cette nouvelle avancée significative dans le domaine de la recherche et du développement s'est traduite par une maîtrise totale de la température qui favorise les économies d'énergie.
- > Le nouvel aménagement intérieur est composé de glissières faciles à monter et d'un système d'ancrage capable de supporter jusqu'à 40kg par niveau.

- > Un processus de fabrication rigoureux assure la qualité et la longévité du produit.
- > L'utilisation de cyclopentane dans le processus d'isolation améliore considérablement la qualité de la barrière thermique.
- > Charnières renforcées inoxydables de 5 mm situées sur le haut et le bas de la porte pour une plus grande résistance et pour éviter le risque d'affaissement de celle-ci (testées sur 250.000 ouvertures, équivalentes à 10 ans d'utilisation).
- > Les évaporateurs traités anti-corrosion prolongent la vie du circuit frigorifique.
- > Les équipements frigorifiques répondent à la norme ISO classe 5, pour une température ambiante allant jusqu'à 43°C.



EP700U
Armoire réfrigérée
Groupe en bas

“ Pourquoi transiger ?
Choisissez EcoPro G2 ”

En bref :

- > La nouvelle table de découpe laser à fibre optique permet d'obtenir des raccords plus précis pour une qualité de construction supérieure, et une optimisation de l'utilisation des tôles.

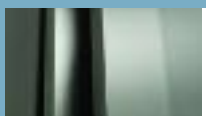


Design et esthétique

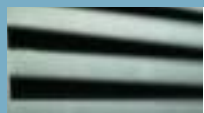
La gamme EcoPro G2 a été conçue dans un style élégant, épuré et minimaliste qui contribuera à créer une atmosphère moderne, raffinée et sophistiquée au sein de votre cuisine.

Principales caractéristiques :

- > Nouveau design de portes avec poignées facilitant l'ouverture.



- > Le nouveau cache groupe de l'armoire est pourvu du système de ventilation "Airlines". Cette ventilation accrue permet au circuit frigorifique de conserver toute son efficacité, en évitant toute surchauffe du système.



- > Nouvelle régulation électronique :
 - Le tableau de commande tactile style « smartphone » permet un affichage clair de l'écran plat, alliant sophistication et fonctionnalité.

- Nouveau système amélioré de commande intelligent « Fuzzy Logic II » doté d'un « e-mode » permettant de réduire la consommation d'énergie.

- Affichage lumineux, plus large, pour une visibilité accrue. L'écran d'affichage de la température est à la fois fonctionnel et facile à lire (jusqu'à 10 m de distance).

- Tableau de commande basse tension pour la sécurité

- Le système de commande utilise l'alimentation SMPS, solution autrement plus efficace qu'un simple transformateur dans le plus grand respect de la directive « One Watt ».

- Technologie éprouvée et testée pendant plus de 5 ans.

“ La combinaison
entre esthétique et
fonctionnalité.”

L'hygiène et la facilité de nettoyage ont été placées parmi les principaux axes de développement de la gamme

Hygiène et sécurité



Conçue pour répondre à toutes les normes de sécurité standards

Cuisines et propreté vont de paire : les produits faciles à nettoyer constituent alors un véritable avantage et un gain de temps.

La gamme EcoPro G2 est fabriquée à partir d'acier inoxydable de grande qualité et est équipée d'un fond de cuve embouti, de roulettes pour la manutention et une poignée de porte ergonomique. L'aménagement intérieur et l'utilisation de matériaux faciles à nettoyer se traduit par un produit ne nécessitant qu'un entretien minime.

Principales caractéristiques en matière d'hygiène et de sécurité :

- > Coupe ventilation électro-magnétique à la place d'une interruption mécanique peu hygiénique.
- > L'équipement en série de l'EcoPro G2 prévoit des roulettes à freins, vous offrant une entière mobilité pour un accès facile tout autour de l'armoire.
- > Portes équipées de rappel de fermeture pour garantir le maintien de la température.



EP 1440H
Armoire réfrigérée

En bref :

- > Une façade lisse facilite le nettoyage.



En bref :

- > Cache-groupe monté sur charnières pour faciliter l'entretien du condenseur.



En bref :

- > Poignée de porte ergonomique et facile à nettoyer.



Rapport qualité/prix

Le coût d'un produit ne s'arrête pas à son seul prix d'achat : entre également en ligne de compte le coût de l'énergie que celui-ci consommera tout au long de son cycle de vie.

La « Carbon Trust Energy Technology List » émise par le gouvernement britannique répertorie les équipements à faible consommation d'énergie et Foster fut l'un des premiers fabricants à être référencé dans le cadre de ce programme.

Nos produits ont fait l'objet de tests indépendants et répondent aux normes en matière d'efficacité énergétique.

- > Le plus gros volume utile du marché avec jusqu'à 30 litres supplémentaires par rapport aux produits concurrents. De quoi stocker 100 plaquettes de beurre de 250g.
- > Une structure monocoque signifie une longévité supérieure ainsi que de faibles coûts de maintenance.
- > Plusieurs millions d'euros ont été investis dans nos installations de production britannique, à chacun de nos investissements nous veillons à vous en faire profiter financièrement.

“ La gamme EcoPro G2 :
synonyme de performances
améliorées et d'économies.”



Entretien courant



- > Tableau de commande basse tension pour la sécurité
- > Le régulateur est doté d'une fonction de dégivrage automatisée et d'une interface technique qui reste invisible tant qu'elle n'est pas sollicitée.
- > Dispositif innovant, prévient en cas de panne de secteur pendant votre absence.

Armoires EcoPro G2 - le choix de l'efficacité énergétique

Durabilité et efficacité énergétique



Une consommation énergétique inférieure de 20% par rapport à la gamme précédente déjà élue première de sa classe

La nouvelle armoire réfrigérée EP700H consomme moins d'énergie qu'une ampoule électrique

L'impact de l'inflation du coût de l'énergie doit être une préoccupation majeure dans toute activité.

Ainsi chaque opportunité de réduire sa consommation énergétique compte. C'est pourquoi Foster a développé les innovations suivantes:

- > Remplacement des cordons chauffants de portes classiques par un système utilisant le gaz chaud "gratuit" du compresseur.
- > L'augmentation de l'épaisseur de l'isolation améliore l'efficacité énergétique.
- > La ré-évaporation et le dégivrage par gaz chaud sont des solutions économiques qui utilisent la chaleur "gratuite" du compresseur.
- > L'utilisation de cyclopentane dans le processus d'isolation améliore considérablement la qualité de la barrière thermique et augmente la durée de vie.

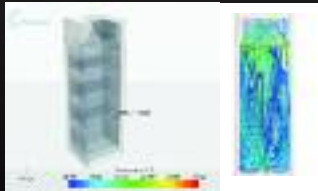


EP1440H4
Armoire réfrigérée
4 portillons

"Au plus proche de la perfection."

En bref :

- > La simulation numérique « Fluid Food Fresh Dynamics » calcule avec précision la circulation de l'air ainsi que la température.



En bref :

- > EcoPro G2 réduit votre empreinte carbone:
 - Un fluide frigorigène « naturel » à base d'hydrocarbure
 - Une faible consommation d'énergie grâce à la longévité du produit et à sa recyclabilité.



EP700H
Armoire réfrigérée

- > Le nouveau cache-groupe pourvu de "Airlines" permet de refroidir le circuit frigorifique et réduire de 15 % son temps de fonctionnement.
- > Le compresseur bien dimensionné et l'évaporateur à double circuits diminuent la consommation d'énergie.
- > Le nouveau design de contre-porte permet de réduire les déperditions de froid à travers les joints de portes.



Demand more. Choose Foster

Spécifications



700



700 Portillons



700 Groupe en bas



820 Broadway
(profondeur réduite)



1440



1440 Groupe en bas

Dimensions (L x P x H) mm	700 x 820 x 2080	700 x 820 x 2080	700 x 865 x 1980*	820 x 700 x 2080*	1440 x 820 x 2080	1440 x 865 x 1980*
Profondeur double accès mm	840	-	-	-	-	-
Capacité (litres)	600	600	600	600	1350	1350
Positive(+1°C/+4°C)	EP 700H	EP 700H2	EP 700HU	EP 820H	EP 1440H	EP 1440HU
Négative (-18°C/-21°C)***	EP 700L	EP 700L2	EP 700LU	EP 820L	EP 1440L	EP 1440LU
Poissons (-1°C/+1°C)	EP 700F §	-	-	-	-	EP 1440LU
Bi-température	-	-	-	-	-	EP 1440MU
(+1°C/+4°C & -18°C/-21°C)	EP 700HL	-	-	-	-	-
Porte vitrée*	EP 700G****	-	-	-	EP 1440G****	-
Double-entrée (+1°C/+4°C)	EP 700P	-	-	-	-	-
Nbre d'étagères de clayettes GN1/1	3 (Bi-temp et portillons : 4)	3	3	3	6	6
Dimensions clayette (mm)	530 x 650	530 x 650	530 x 650	530 x 650	530 x 650	530 x 650
Nbre de bouteilles de vin**	140	-	-	-	280	-
Nbre de bacs à poisson	7	-	-	-	-	-

* Température ambiante porte vitrée jusqu'à 32°C

** Système de grille spécialisé pour le stockage du vin

*** L'hydrocarbure n'est pas disponible sur les modèles groupe en bas.

**** L'hydrocarbure n'est pas disponible avec l'option vitrée.

§ Le système de refroidissement est spécialement conçu pour empêcher le dessèchement du poisson.

NB: il est recommandé de raccorder le modèle Poissons à une vidange.

¶ Les modèles groupes en bas sont équipés de rouleaux en plus des roulettes en série. Ce qui permet de réduire la hauteur d'ensemble à 2000 mm.



*Produit approuvé dans le cadre du programme britannique « Enhanced Capital Allowance » favorisant les produits à faible consommation d'énergie."



EcoPro G2 | Expertise

- > Techniciens hautement qualifiés
- > Au service de la poursuite de l'excellence
- > Mise au défi des conventions et innovation
- > Aucun compromis n'est envisageable
- > Le meilleur de la conception et de la fabrication britannique



EcoPro G2 | Unités de production

- > Investissement de plusieurs millions d'euros dans notre unité de production britannique
- > Une nouvelle chaîne de fabrication d'envergure internationale, le nec plus ultra des dispositifs de mousage et un laser à fibre optique.

EcoPro G2 | Gamme de meubles bas

À paraître prochainement

Les meubles bas EcoPro G2 seront conçus pour compléter la gamme d'armoires selon les mêmes normes et proposent les mêmes innovations et niveaux remarquables de performance.

